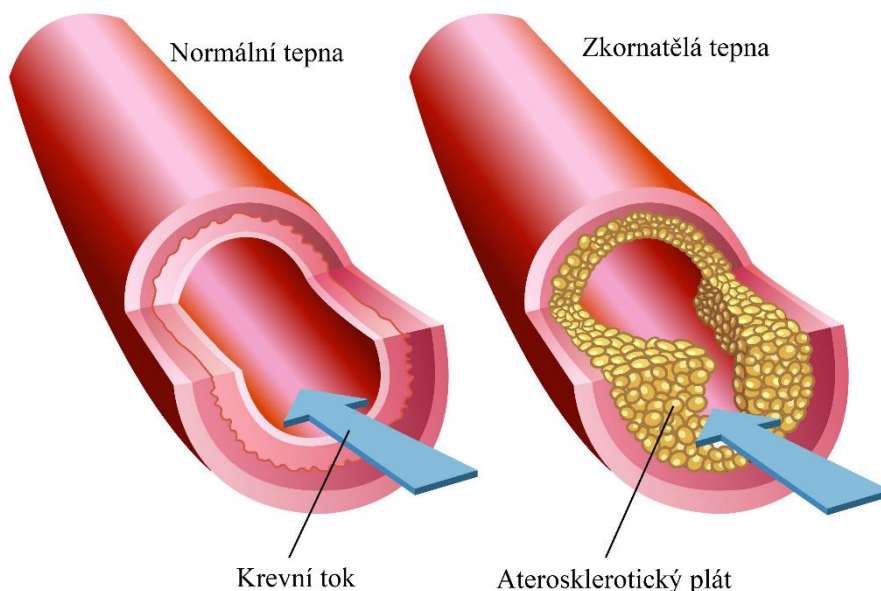


ATEROSKLERÓZA

Dominik NOVÁK

Katedra biologických a biochemických věd, Fakulta chemicko-technologická, Univerzita Pardubice, Studentská 95, 532 10 Pardubice, Česká republika, st60194@upce.cz

Ateroskleróza je chronické zánětlivé onemocnění, jenž je způsobeno ukládáním tukových kapének na vnitřní straně cév, tento jev nazýváme kornatění cév. Vlivem tohoto děje dochází k postupné ztrátě flexibility postižené cévy a k výraznému omezení průtoku krve. Ve velmi závažných případech dochází k úplnému zastavení průtoku krve, což způsobuje ischemii daného orgánu. Nejčastěji je toto onemocnění spojováno se srdcem, kdy při jeho ischemii hovoříme o infarktu myokardu.



Obrázek 1 Normální a zkornatělá tepna, upraveno dle [2]

Rizikovými faktory pro rozvoj aterosklerózy jsou špatný životní styl, ale i diabetes mellitus či genetické predispozice. Právě zdravý životní styl, zejména fyzická aktivita, pomáhají při léčbě prvních fází onemocnění.

LITERATURA:

[1] Novák, D. Klinický význam gama-glutamyltransferasy u pacientů s onemocněním koronárních tepen. diplomová práce, Univerzita Pardubice, 2022.

[2] Jonáš, J. Ateroskleróza. <http://www.mudr-josef-jonas.cz/ateroskleroza/> (zpřístupněno 2016).